

## RESULTATS DE LES ENQUESTES DE SATISFACCIÓ ALS INVESTIGADORS 2016

S'ha emprat el mètode d'enquesta de satisfacció dels usuaris dels serveis de l'IdISBa com a mètode directe d'avaluació i com a eina de participació dels investigadors en la millora i en la presa de decisions de l'Institut

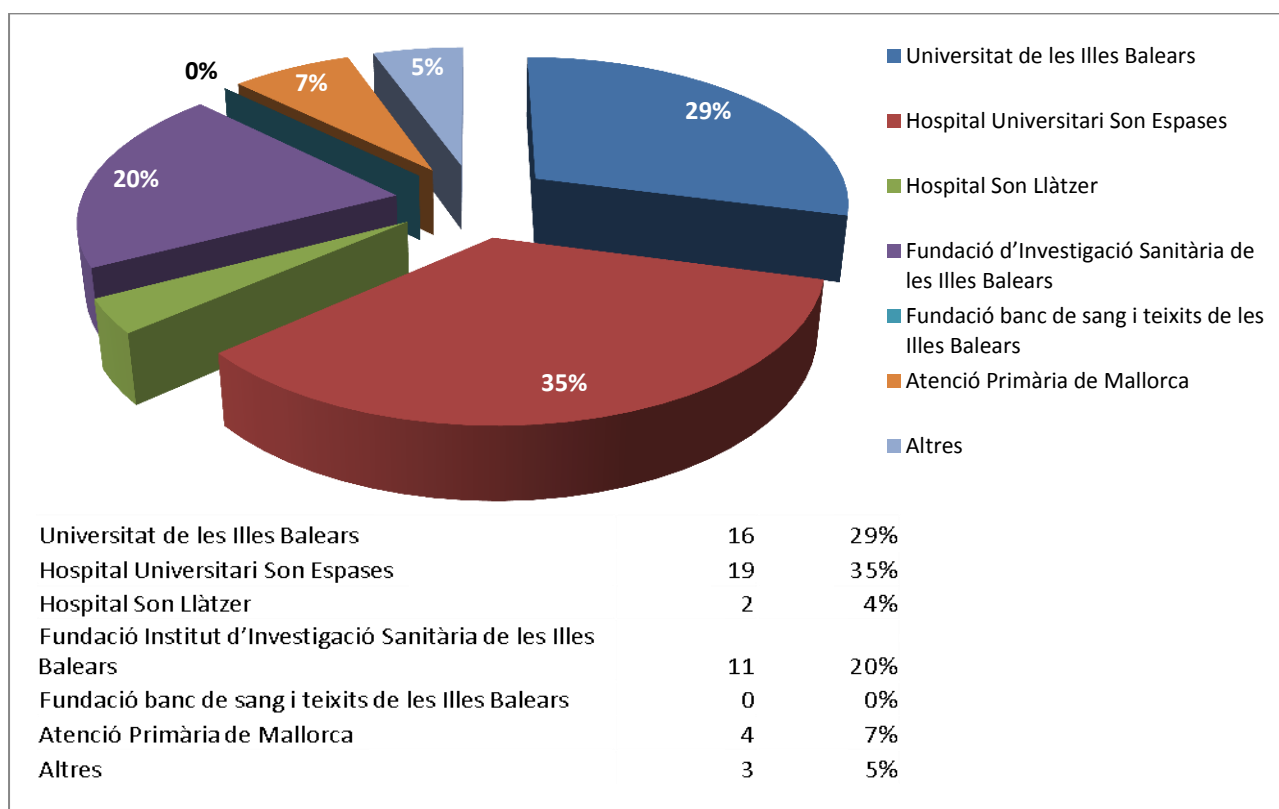
Els ítems explorats foren: organització i processos de gestió, relació i visibilitat, innovació i recursos disponibles per a la investigació. A més, per a mesurar la satisfacció global s'han tingut en compte els següents paràmetres: "la satisfacció global" i "recomanaria l'IdISBa a altres investigadors per desenvolupar la seva carrera professional". Finalment s'incloué una pregunta oberta per a recollir les millores proposades pels investigadors

L'escala de valoració ha estat numèrica de 0 a 5, essent el 0 "No tinc Informació suficient/No he emprat el servei" i l'escala de l'1 al 5 des de molt insatisfet a molt satisfet

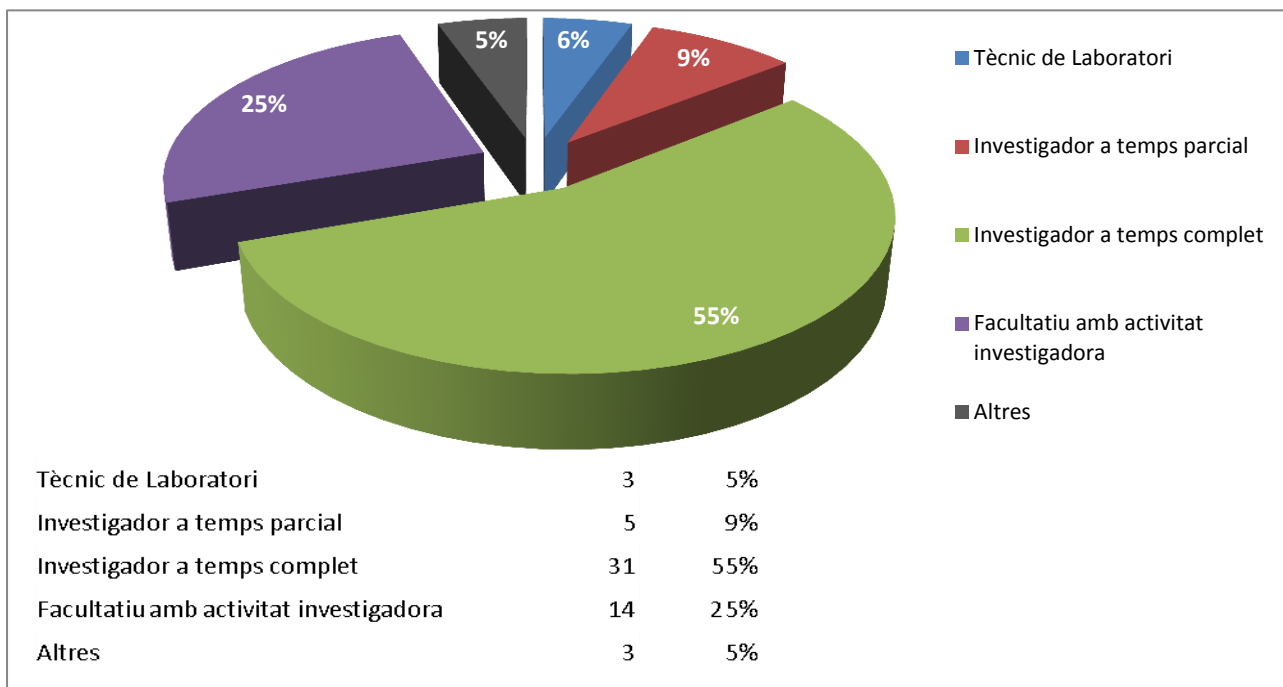
Es va difondre el qüestionari de l'enquesta de satisfacció a través de l'àrea de comunicació de l'IdISBa i els resultats foren els següents:

### PARTICIPACIÓ INVESTIGADORA:

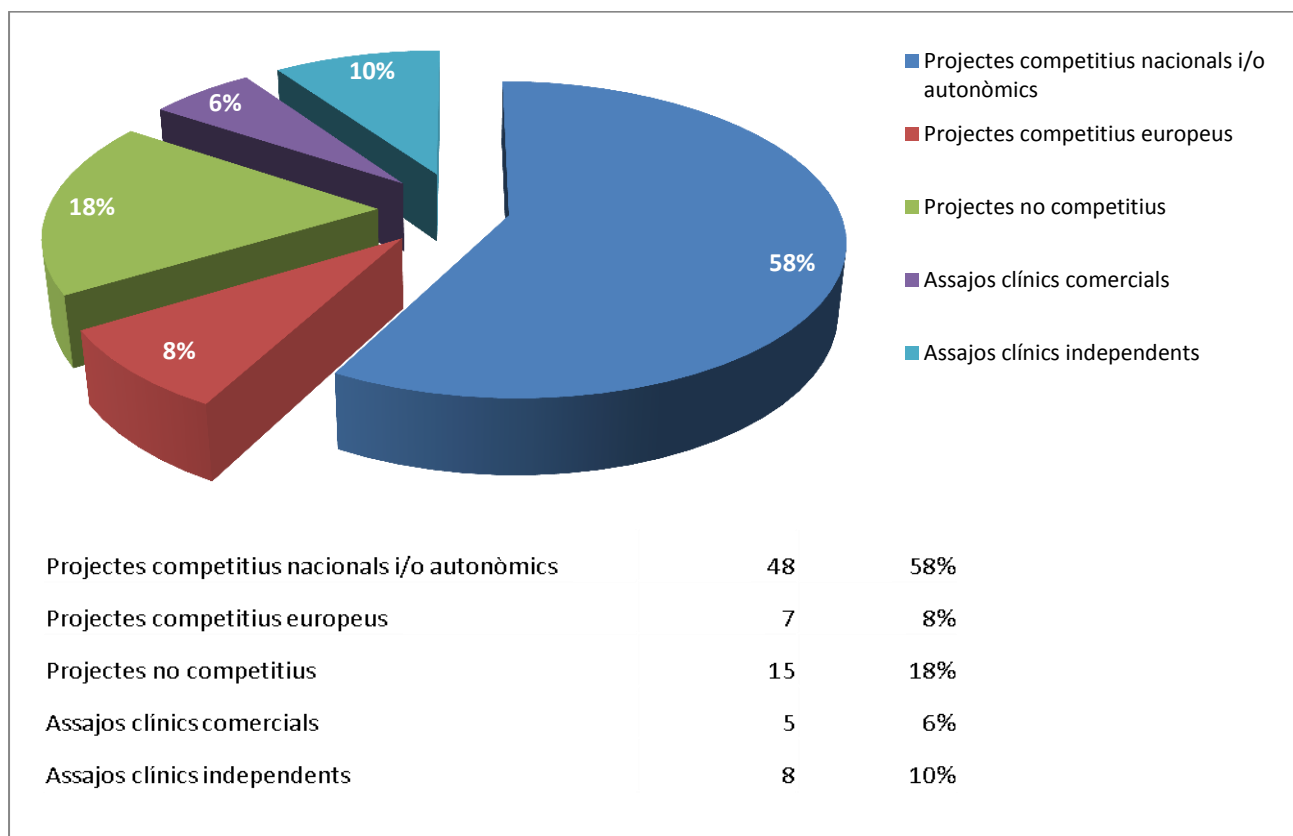
S'han obtingut 56 respostes amb la següent participació per centre:



El perfil dels investigadors fou el següent:



I la seva participació en projectes:



## RESULTATS DE LES ENQUESTES:

A continuació presentem un resum dels resultats de les enquestes . Els criteris seguits per avaluar el grau de satisfacció de cada una de les preguntes és el següent:

\* Semàfor verd: Si la suma dels percentatges dels grau de satisfacció 4 i 5 és superior al de la suma dels graus 1, 2 i 3.

\* Semàfor vermell: Si la suma dels percentatges dels grau de satisfacció 1 i 2 es superior al de la suma dels graus 3, 4 i 5

\* Semàfor taronja: La resta de casos.

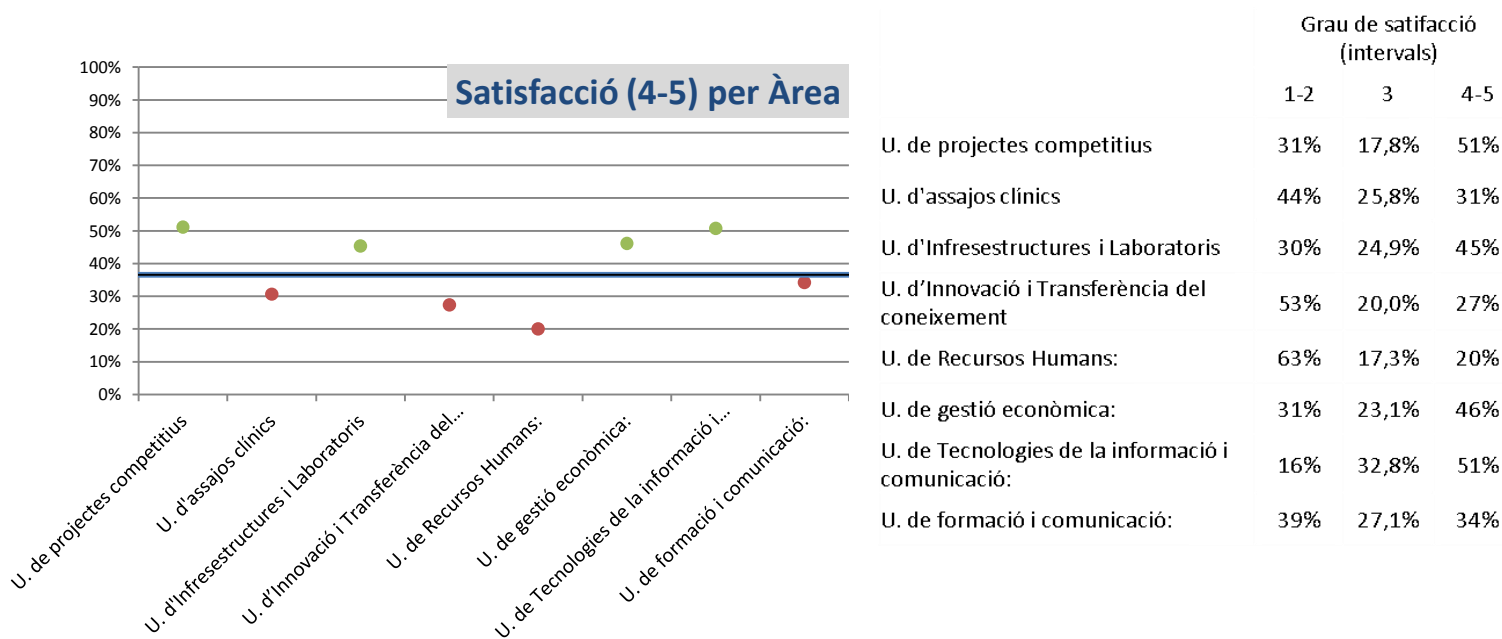
### RESULTATS ENQUESTA SATISFACCIÓ IdISBa 2016 (56 respostes)

	NS/NC	Grau de Satisfacció					
		1	2	3	4	5	
P1. Considera adient la sistemàtica d'alertes de les convocatòries d'ajudes a la recerca establerta per l'IdISBa	2%	2%	9%	27%	36%	25%	●
P2. Rep la comunicació, en temps, de l'IdISBa per concórrer a les convocatòries d'ajudes per a la recerca	0%	2%	14%	18%	38%	29%	●
P3. Considera correcte el resum de la convocatòria d'ajuda que difon l'IdISBa	0%	2%	9%	21%	43%	25%	●
P4. En cas de no admissió del projecte, consideraria positiu que l'IdISBa li proposés presentar-lo a altres convocatòries d'interès	2%	0%	7%	13%	35%	46%	●
P5. Considera correcte el suport que li ofereix l'IdISBa per a la preparació de la documentació per concórrer a convocatòries nacionals o autonòmiques d'ajuda a la recerca	2%	4%	13%	38%	33%	13%	●
P6. Considera correcte el suport que li ofereix l'IdISBa per a la preparació de la documentació per concórrer a convocatòries europees d'ajuda a la recerca	14%	4%	16%	41%	31%	8%	●
P7. Considera que l'IdISBa soluciona de forma eficient les esmenes de defectes de la documentació presentada a la convocatòria	8%	0%	13%	48%	27%	12%	●
P8. Considera que l'IdISBa l'informa adientment de l'estat de tramitació del seu projecte (aprovació, al·legacions, autoritzacions...)	8%	2%	19%	29%	42%	8%	●
P9. Considera que l'IdISBa fa un seguiment eficaç del seu projecte (avisa dels terminis, gestió econòmica, presentació memòries...)	6%	2%	13%	38%	40%	8%	●
P10. Considera satisfactori el tracte personal rebut per part del personal de l'àrea de projectes competitiu	6%	6%	6%	38%	32%	19%	●
P11. Considera adient el termini per a la signatura de contractes privats i/o acords de col·laboració	56%	3%	11%	44%	33%	8%	●
P12. Considera adient el seguiment que fa l'IdISBa dels contractes privats i/o acords de col·laboració	51%	3%	19%	38%	35%	5%	●
P13. Considera satisfactori el tracte personal rebut per part del personal de l'àrea de projectes privats	56%	6%	25%	28%	22%	19%	●
P14. Coneix els serveis que ofereixen les plataformes científico-tècniques de l'IdISBa	17%	4%	10%	21%	42%	23%	●
P15. Considera adient i suficient l'equipament de les plataformes que l'IdISBa posa a disposició dels investigadors	19%	2%	9%	34%	45%	11%	●
P16. Considera adient el manteniment preventiu dels equips de les plataformes de l'IdISBa	27%	7%	11%	45%	25%	11%	●
P17. Considera adient la disponibilitat del personal de suport de les plataformes de l'IdISBa	27%	9%	11%	34%	30%	16%	●
P18. Considera que el personal tècnic de les plataformes de l'IdISBa li resol satisfactòriament els seus dubtes	27%	5%	11%	43%	20%	20%	●
P19. Considera satisfactori el suport metodològic ofert per la Plataforma d'assajos clínics i suport metodològic de l'IdISBa	40%	8%	3%	48%	30%	13%	●
P20. Considera que s'atenen eficientment les reclamacions als serveis de les plataformes de l'IdISBa	37%	5%	17%	34%	34%	10%	●
P21. Considera satisfactori el tracte personal rebut per part del personal d'infraestructures i laboratoris de l'IdISBa	22%	7%	7%	24%	28%	35%	●
P22. Coneix els serveis que li ofereix la unitat d'innovació i transferència del coneixement de l'IdISBa	27%	16%	32%	34%	16%	2%	●
P23. Considera adient la gestió de la protecció de la invenció	47%	5%	26%	47%	16%	5%	●
P24. Considera adient la gestió de la transferència de la invenció	44%	3%	28%	49%	15%	5%	●
P25. Considera satisfactori el tracte personal rebut per part del personal de la unitat d'innovació i transferència del coneixement de l'IdISBa	56%	6%	17%	42%	25%	11%	●

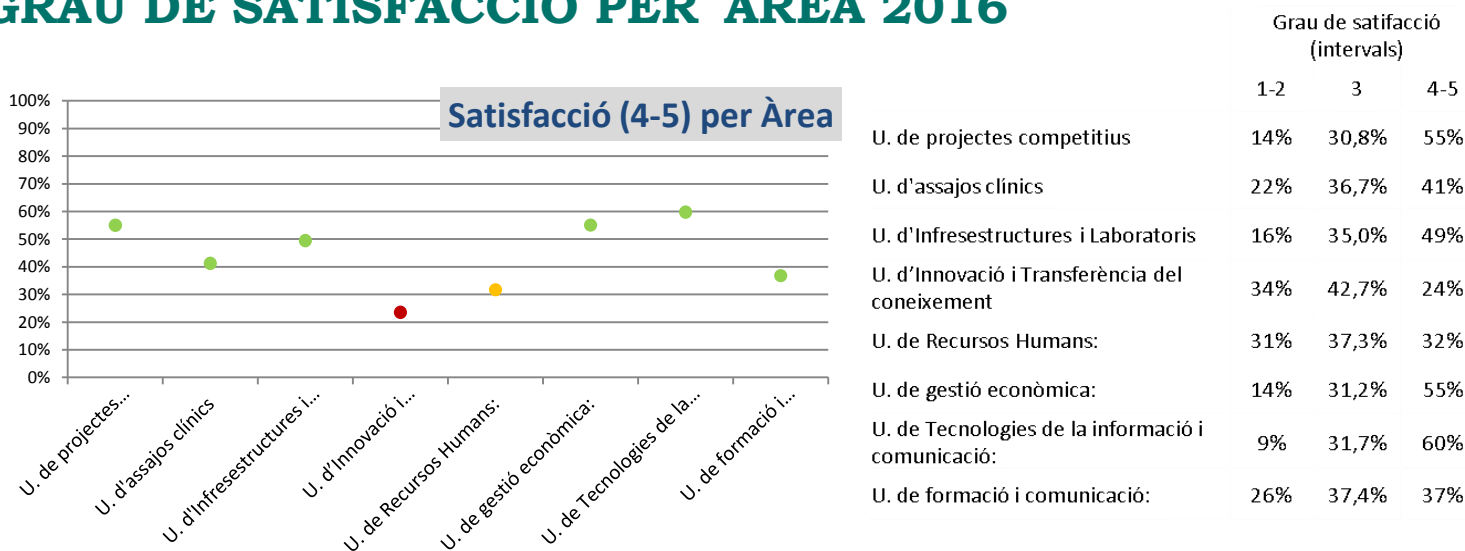
## RESULTATS ENQUESTA SATISFACCIÓ IdISBa 2016 (56 respostes)

	NS/NC	Grau de Satisfacció					
		1	2	3	4	5	
P26. Considera adient el procediment de contractació de personal tenint en compte el procediment de publicitat i lliure concurrència a aplicar per l'IdISBa	14%	14%	8%	45%	27%	6%	●
P27. Considera satisfactori el grau d'atenció i informació del personal de la unitat de RRHH de l'IdISBa quant a la resolució de dubtes i/o incidències laborals esdevingudes en el dia dia	22%	22%	20%	28%	26%	4%	●
P28. Considera satisfactori el tracte personal rebut per part del personal de la unitat de RRHH de l'IdISBa	19%	17%	13%	38%	13%	19%	●
P29. Considera satisfactori el grau d'atenció i informació del personal de la unitat de gestió econòmica de l'IdISBa quant al procediment per tramitar les factures (compra de material, equipament, viatges...)	22%	2%	17%	28%	43%	9%	●
P30. Considera satisfactòria la gestió econòmica de l'IdISBa	22%	4%	9%	35%	46%	7%	●
P31. Considera satisfactori el tracte personal rebut per part del personal de la unitat de gestió econòmica de l'IdISBa	22%	4%	4%	30%	37%	24%	●
P32. Considera satisfactòria la gestió dels sistemes informàtics de l'IdISBa	33%	2%	7%	36%	43%	12%	●
P33. Considera satisfactori el tracte personal rebut per part del personal de la unitat de tecnologies de la informació i comunicació de l'IdISBa	40%	0%	8%	28%	40%	25%	●
P34. Coneix el pla de formació de l'IdISBa	8%	6%	25%	38%	21%	10%	●
P35. Considera adient el pla de formació de l'IdISBa	17%	6%	19%	42%	27%	6%	●
P36. Consulta regularment la pàgina web de l'IdISBa	2%	16%	35%	24%	24%	2%	●
P37. Fa ús regularment del portal de l'investigador de l'IdISBa	2%	18%	33%	27%	18%	4%	●
P38. Segueix amb freqüència a l'IdISBa a les xarxes socials	4%	26%	19%	26%	17%	13%	●
P39. Considera satisfactòria la usabilitat (facilitat de maneig) de la pàgina web	17%	6%	15%	50%	25%	4%	●
P40. Considera que la informació de la pàgina web de l'IdISBa cobreix les seves necessitats d'informació	19%	2%	17%	47%	32%	2%	●
P41. Considera adient l'actualització de la informació de la pàgina web	17%	2%	10%	50%	27%	10%	●
P42. Considera adient la informació del portal de l'investigador (projectes, nòmines, CV...)	33%	5%	12%	45%	31%	7%	●
P43. Considera adient les xarxes socials que fa servir l'IdISBa	24%	2%	11%	42%	31%	13%	●
P44. Considera que els continguts de les xarxes socials són interessants per a la tasca investigadora	37%	0%	12%	32%	41%	15%	●
P45. Considera que es fan suficients publicacions a les xarxes socials de l'IdISBa per a mantenir la informació actualitzada	30%	2%	12%	40%	30%	16%	●
P46. Considera satisfactori el tracte personal rebut per part del personal de la unitat de formació i comunicació de l'IdISBa	19%	2%	6%	30%	38%	23%	●
P47. Coneix l'IdISBa i els seus objectius	4%	0%	2%	33%	44%	20%	●
P48. Creu que l'IdISBa és un valor afegit per a la Investigació en Salut de les Illes Balears	2%	4%	2%	18%	27%	49%	●
P49. Recomanaria l'IdISBa a altres investigadors per desenvolupar la seva carrera professional	6%	2%	2%	32%	36%	28%	●
P50. En general està satisfet amb la qualitat del servei de l'IdISBa	2%	4%	5%	24%	47%	20%	●

## GRAU DE SATISFACCIÓ PER ÀREA 2015



## GRAU DE SATISFACCIÓ PER ÀREA 2016



## GRAU DE SATISFACCIÓ GLOBAL

P47. Coneix l'IdISBa i els seus objectius

P48. Creu que l'IdISBa és un valor afegit per a la Investigació en Salut de les Illes Balears

P49. Recomanaria l'IdISBa a altres investigadors per desenvolupar la seva carrera professional

P50. En general està satisfet amb la qualitat del servei de l'IdISBa

